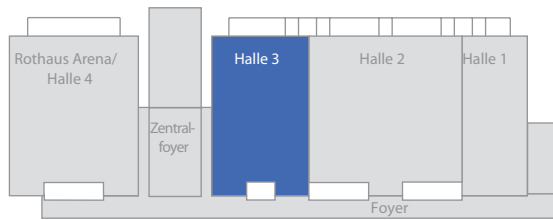


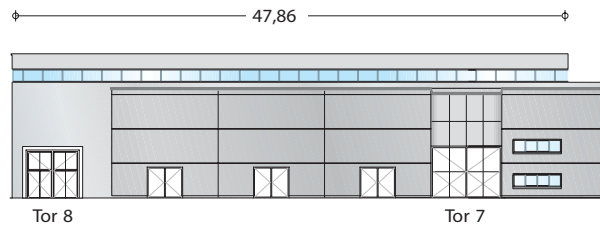
Halle 3

Technik



Hallengröße: 3.600 m²

- Service Räume
- Technische Einrichtungen
- Medienkanäle
Strom, Wasser, Druckluft,
Telekommunikation
- Bodenbelastung max. 50 kN/m²
- Medienkanäle max 25 kN/m²
- Säulen
- Aufzug
- Geldautomat
- Feuerlöscher und Druckmelder
(sind freizuhalten)
- LH Lichte Höhe in m
- LB Lichte breite in m



Bei Einzelbelegung der Halle 3 sind die Tore 7 & 8 sowie M & L freizuhalten, die Tore F – J müssen nicht freigehalten werden.

