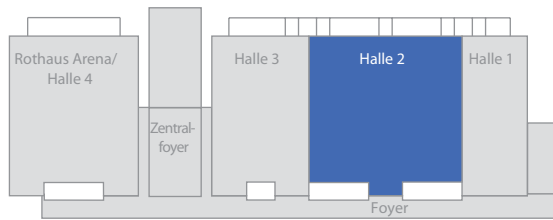


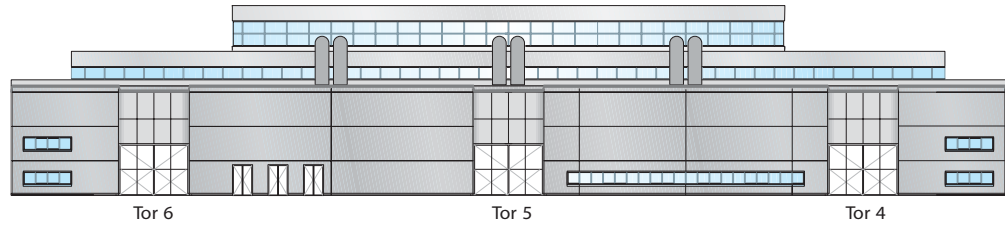
# Halle 2

Hängepunkte  
Variante 1



Hallengröße: 6.000 m<sup>2</sup>

- Service Räume
- Kassenhäuschen
- Technische Einrichtungen
- Säulen
- Aufzug
- Dom Lichte Höhe 15,50 m
- Feuerlöscher und Druckmelder (sind freizuhalten)
- Decken-Abhängepunkte Belastung je 250 kg max



Lichte Hallenhöhe von 11,0 m bis 15,5 m  
Lichte Foyerhöhe von 3,0 m bis 8,0 m

