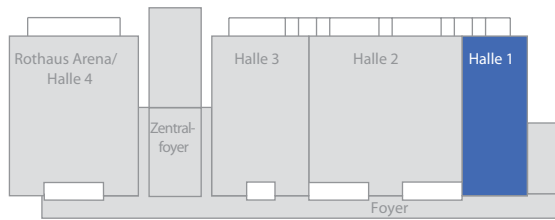





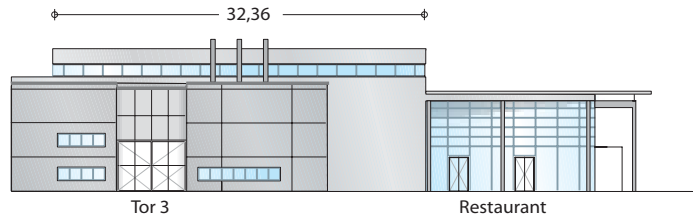
# Halle 1

Technik



Hallengröße: 2.400 m<sup>2</sup>

- Service Räume
-  Kassenhäuschen
-  Technische Einrichtungen
- Medienkanäle  
Strom, Wasser, Druckluft,  
Telekommunikation
- <sup>2</sup>  
Bodenbelastung max. 50 kN/m<sup>2</sup>  
Medienkanäle max 25 kN/m<sup>2</sup>
- Säulen
-  Aufzug
- ● D Feuerlöscher und Druckmelder  
(sind freizuhalten)
- LH Lichte Höhe in m
- LB Lichte Breite in m



Bei Einzelbelegung der Halle 1 sind die Tore 1 – 3 freizuhalten, die Tore A – E müssen nicht freigehalten werden.

