

# Geländeübersicht

Freigelände gesamt: ca. 81.000 m<sup>2</sup>



Haltestelle Rennweg  
 VAG Straßenbahnlinie 5

Haltestelle  
 Messe Freiburg  
 VAG Buslinie 10

Freiburg

Messe Freiburg

Etage Tagungcenter  
 im Solar Info Center

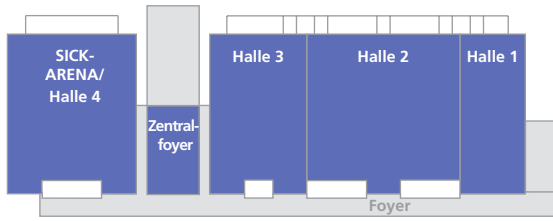
Offizielle Anschrift:  
 Messe Freiburg  
 Neuer Messplatz 1  
 79108 Freiburg

Zufahrt Backstage/Lieferadresse:  
 Messe Freiburg  
 Hermann-Mitsch-Straße 3  
 79108 Freiburg

Haltestellen  
 Technische Fakultät/  
 Messe Freiburg  
 Breisgau-S-Bahn  
 VAG Straßenbahnlinie 4  
 VAG Buslinie 10

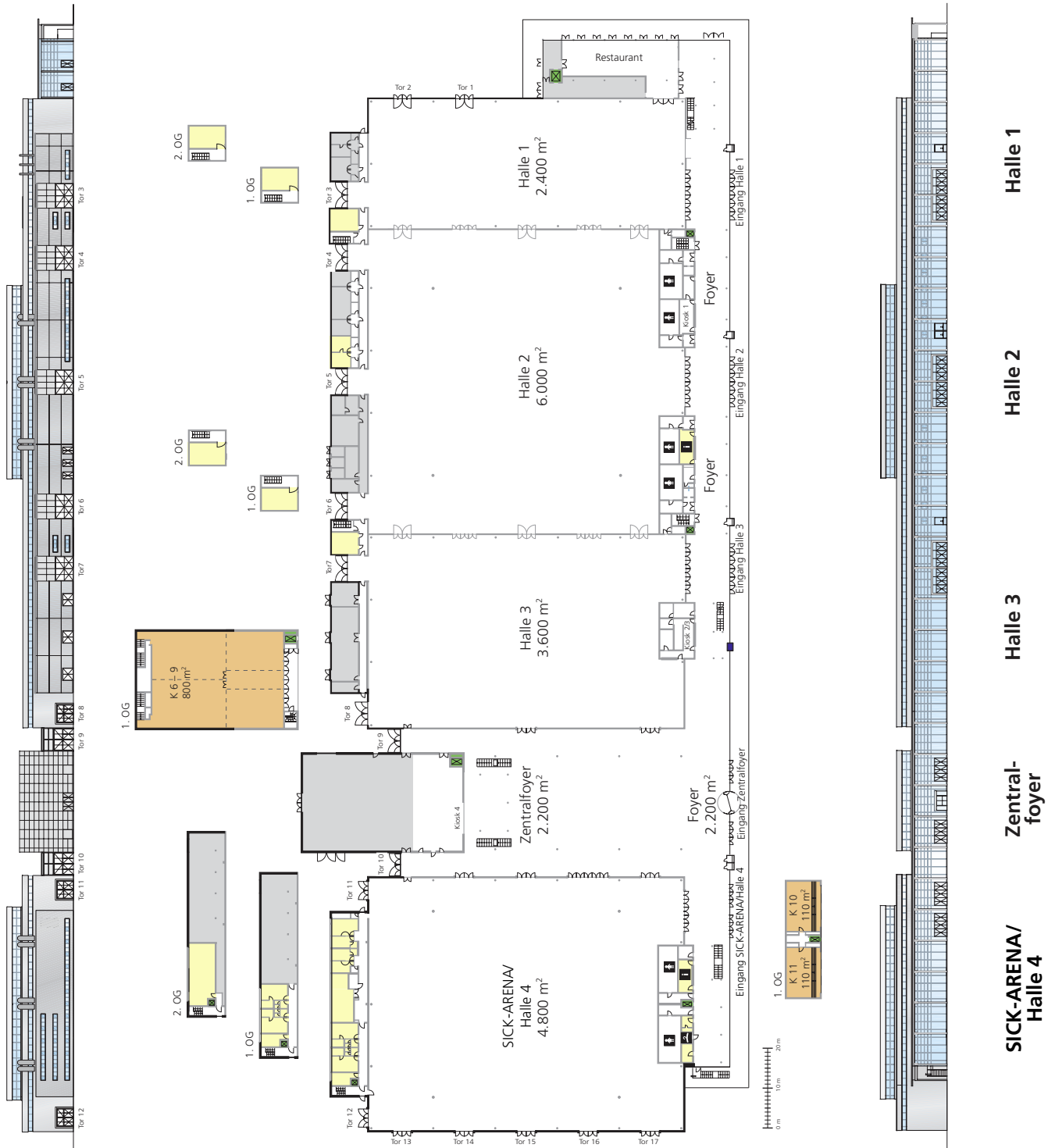
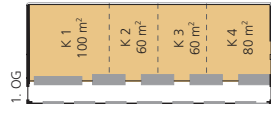
0 m 50 m 100 m

# Halle 1 – 4

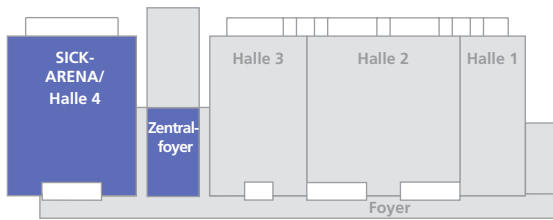


Hallenfläche: 21.200 m<sup>2</sup> (inkl. Foyer)

- Konferenzräume
- Service Räume
- Kassenhäuschen
- Technische Einrichtungen
- Aufzug

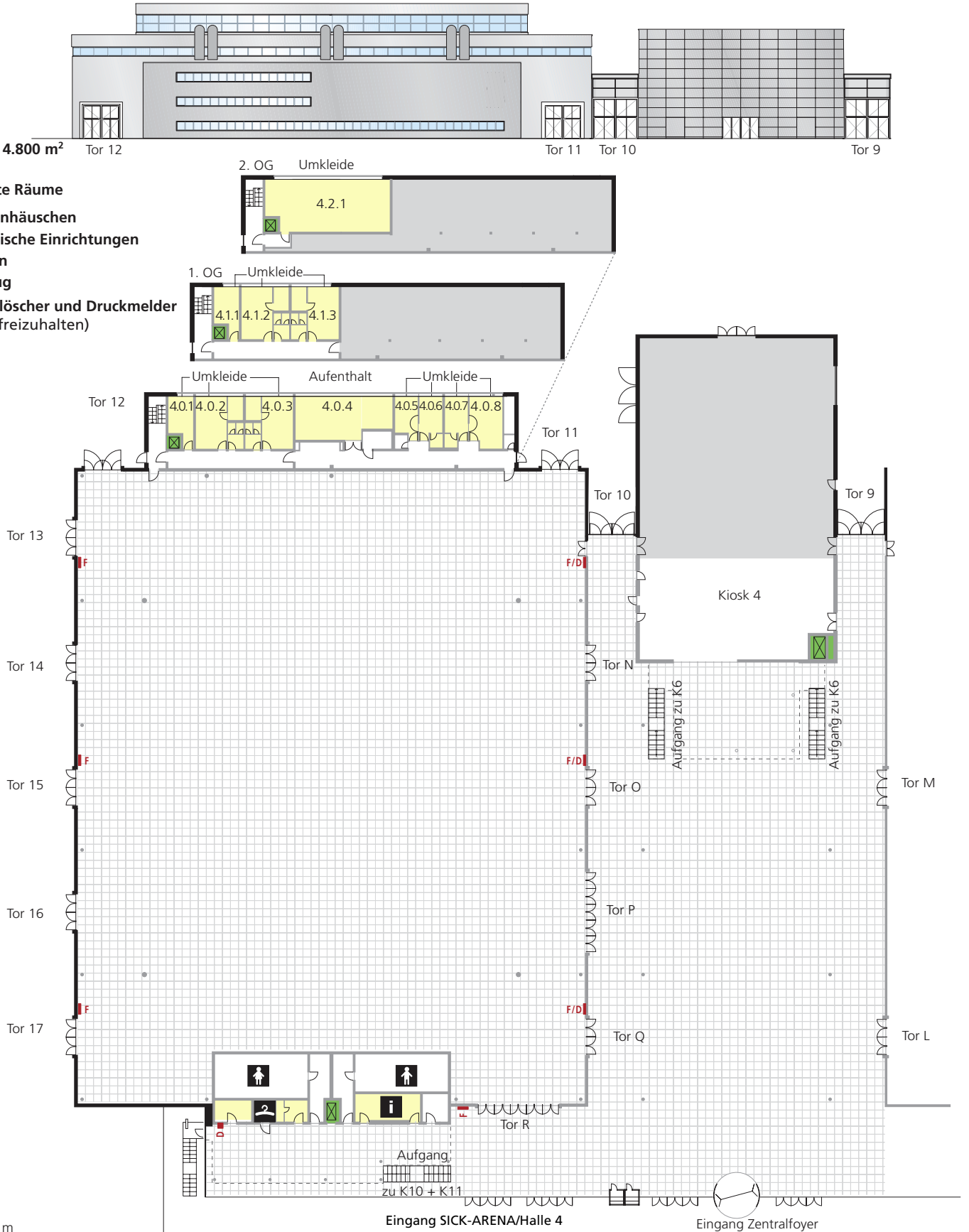


# SICK-ARENA/ Halle 4



Hallengröße: 4.800 m<sup>2</sup>

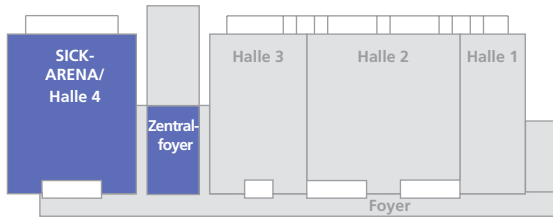
- Service Räume
- Kassenhäuschen
- Technische Einrichtungen
- Säulen
- Aufzug
- Feuerlöscher und Druckmelder (sind freizuhalten)



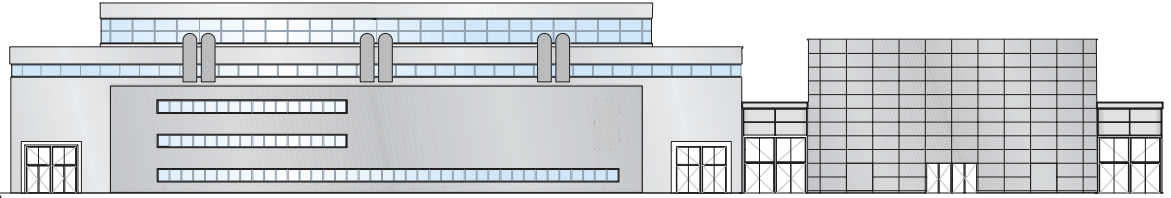
0 m 5 m 10 m

# SICK-ARENA/ Halle 4

Technik



63,16 36,87



Hallengröße: 4.800 m<sup>2</sup>

- Service Räume
  - Kassenhäuschen
  - Technische Einrichtungen
  - Medienkanäle
- Strom, Wasser, Druckluft,  
Telekommunikation  
Bodenbelastung max. 50 kN/m<sup>2</sup>  
Medienkanäle max 25 kN/m<sup>2</sup>

- Säulen
- Aufzug
- Dom Hallenhöhe 16,6 m
- F/D Feuerlöscher und Druckmelder (sind freizuhalten)
- LH Lichte Höhe in m
- LB Lichte Breite in m

