

Geländeübersicht

Freigelände gesamt: ca. 81.000 m²



Haltestelle Rennweg
 VAG Straßenbahnlinie 5

Haltestelle
 Messe Freiburg
 VAG Buslinie 10

Freiburg

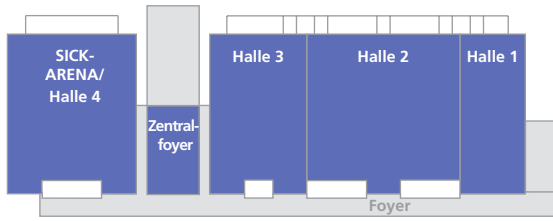
Etage Tagungcenter
 im Solar Info Center

Offizielle Anschrift:
 Messe Freiburg
 Neuer Messplatz 1
 79108 Freiburg

Zufahrt Backstage/Lieferadresse:
 Messe Freiburg
 Hermann-Mitsch-Straße 3
 79108 Freiburg

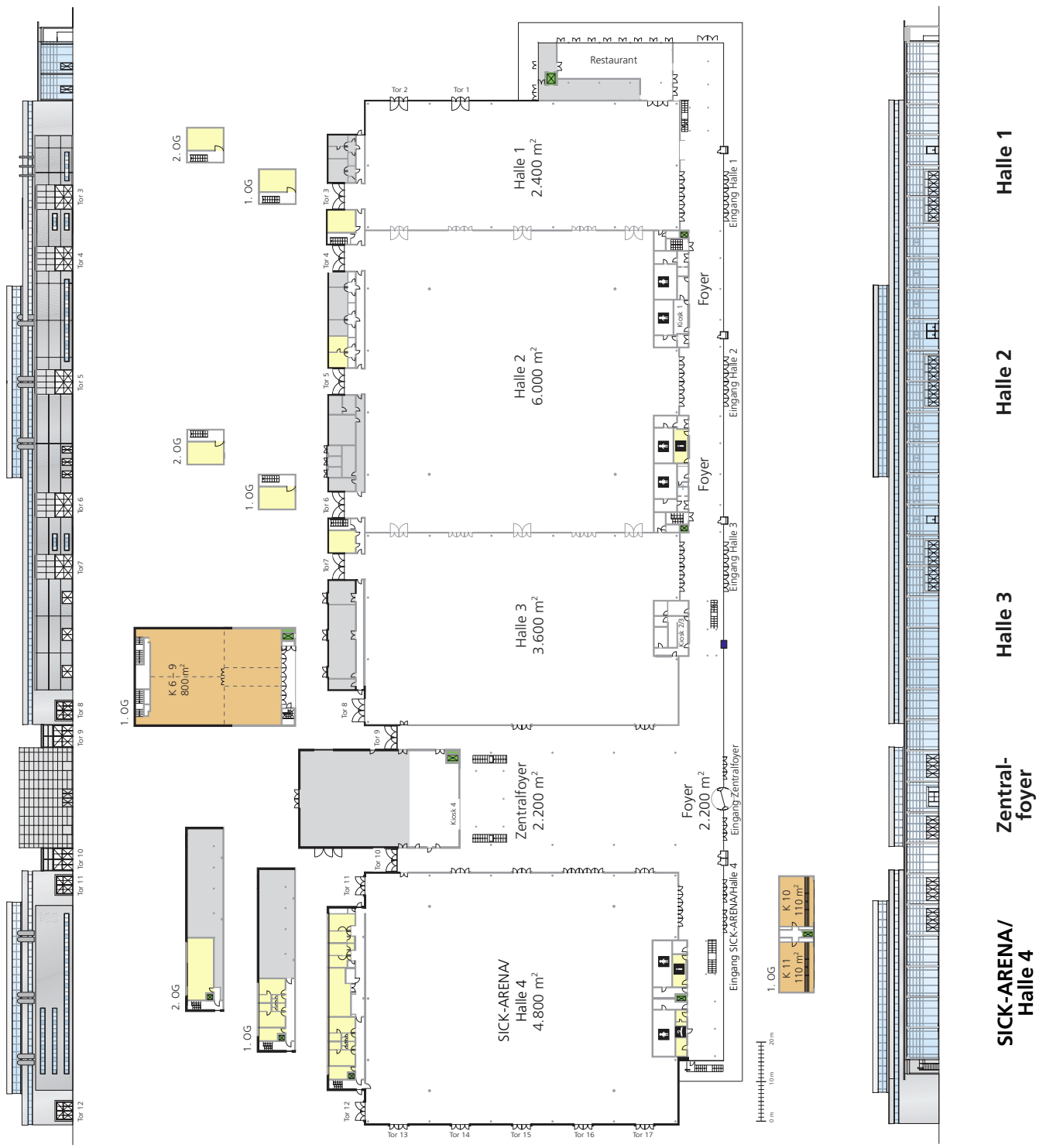
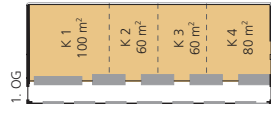
Haltestellen
 Technische Fakultät/
 Messe Freiburg
 Breisgau-S-Bahn
 VAG Straßenbahnlinie 4
 VAG Buslinie 10

Halle 1 – 4



Hallenfläche: 21.200 m² (inkl. Foyer)

- Konferenzräume
- Service Räume
- Kassenhäuschen
- Technische Einrichtungen
- Aufzug



Halle 1

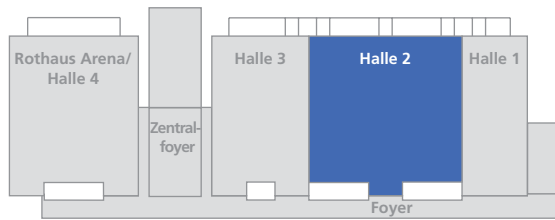
Halle 2

Halle 3

Zentralfoyer

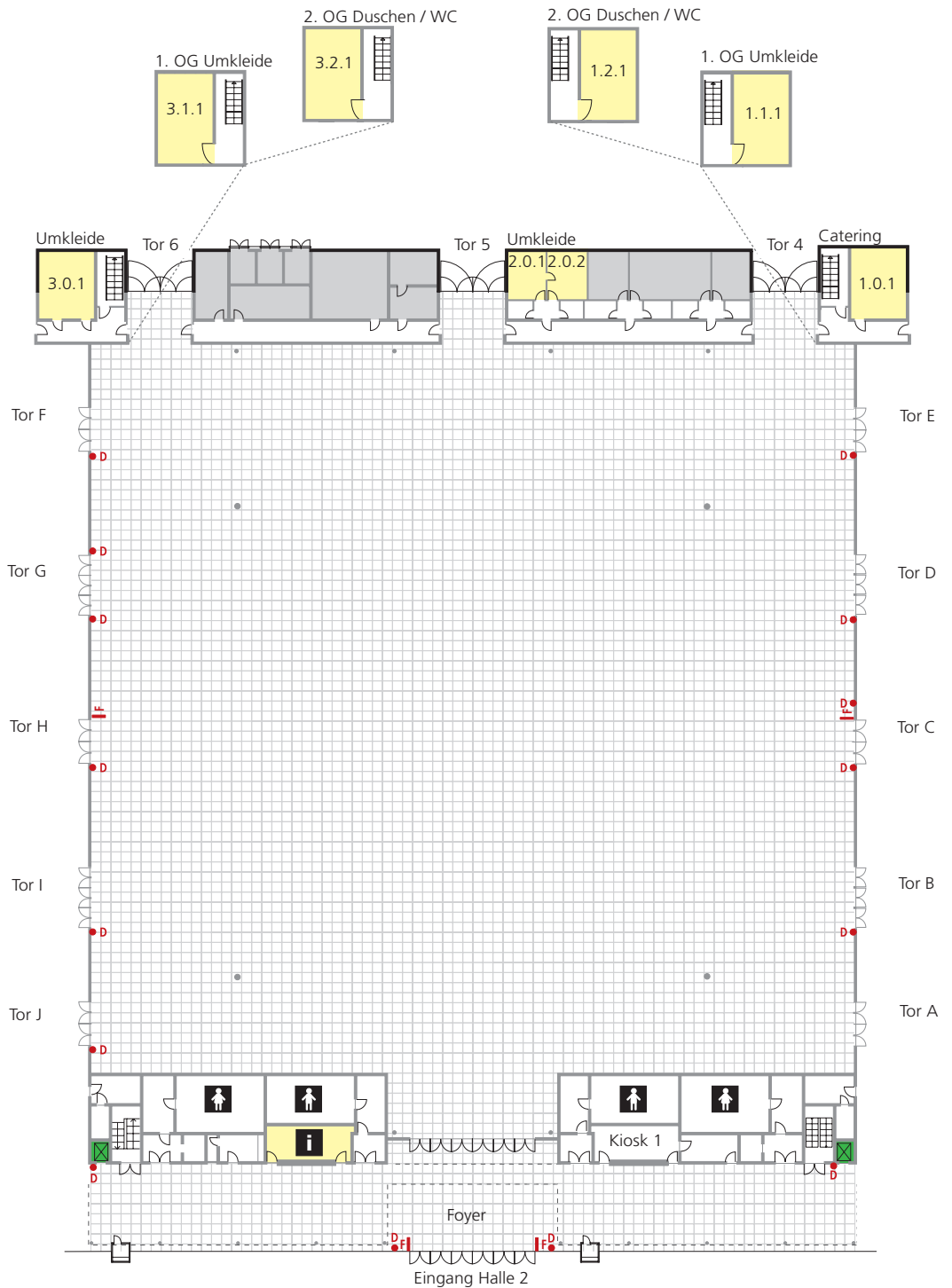
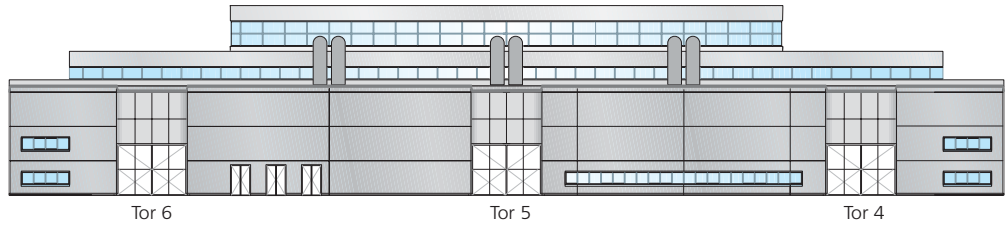
SICK-ARENA/Halle 4

Halle 2



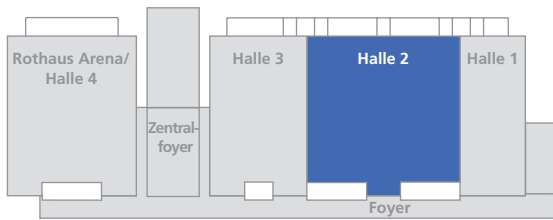
Hallengröße: 6.000 m²

- Service Räume
- Kassenhäuschen
- Technische Einrichtungen
- Säulen
- Aufzug
- Feuerlöscher und Druckmelder (sind freizuhalten)





Halle 2

Technik



Hallengröße: 6.000 m²

- Service Räume
-  Kassenhäuschen
- Technische Einrichtungen
- Medienkanäle
Strom, Wasser, Druckluft,
Telekommunikation
Bodenbelastung max. 50 kN/m²
Medienkanäle max 25 kN/m²
- Säulen
- Aufzug
-  Dom, Lichte Höhe 15,50 m, sonst 11,00 m
- ● Feuerlöscher und Druckmelder
(sind freizuhalten)
- LH Lichte Höhe in m
- LB Lichte breite in m

