

# Geländeübersicht

Freigelände gesamt: ca. 81.000 m<sup>2</sup>



Haltestelle Rennweg  
 VAG Straßenbahnlinie 5

Haltestelle  
 Messe Freiburg  
 VAG Buslinie 10

Freiburg

Etage Tagungcenter  
 im Solar Info Center

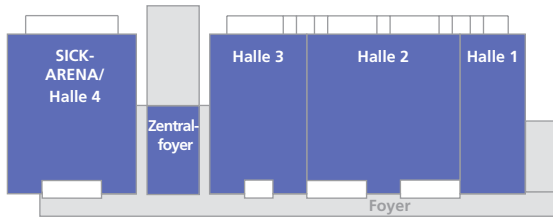
Offizielle Anschrift:  
 Messe Freiburg  
 Neuer Messplatz 1  
 79108 Freiburg

Zufahrt Backstage/Lieferadresse:  
 Messe Freiburg  
 Hermann-Mitsch-Straße 3  
 79108 Freiburg

Haltestellen  
 Technische Fakultät/  
 Messe Freiburg  
 Breisgau-S-Bahn  
 VAG Straßenbahnlinie 4  
 VAG Buslinie 10

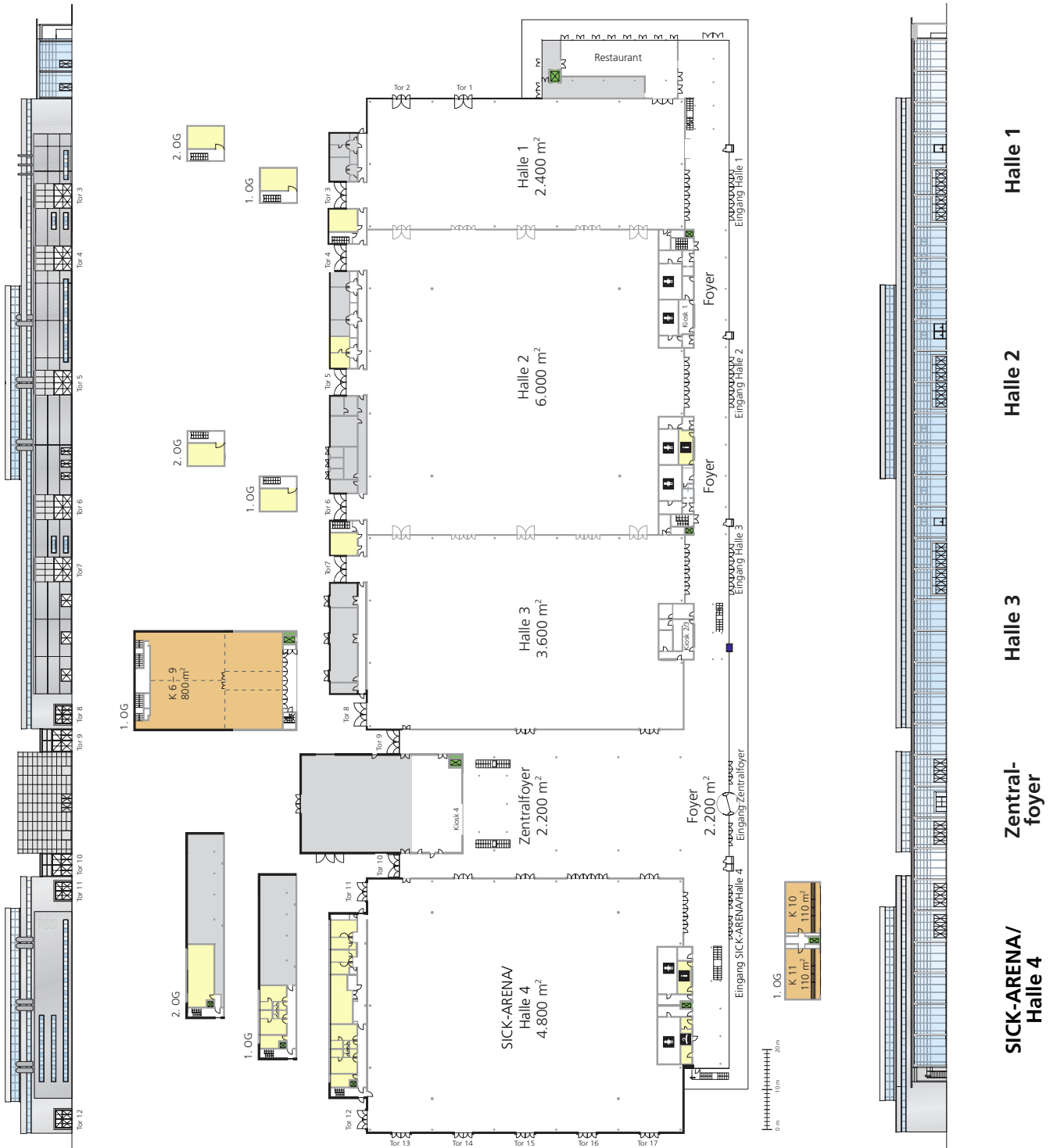
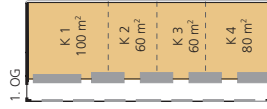
0 m 50 m 100 m

# Halle 1 – 4

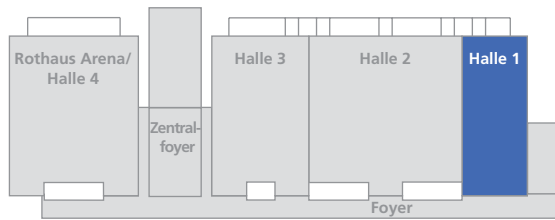


Hallenfläche: 21.200 m<sup>2</sup> (inkl. Foyer)

- Konferenzräume
- Service Räume
- Kassenhäuschen
- Technische Einrichtungen
- Aufzug

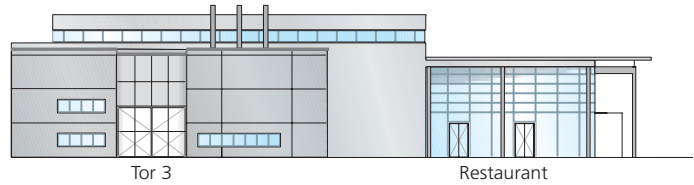


# Halle 1

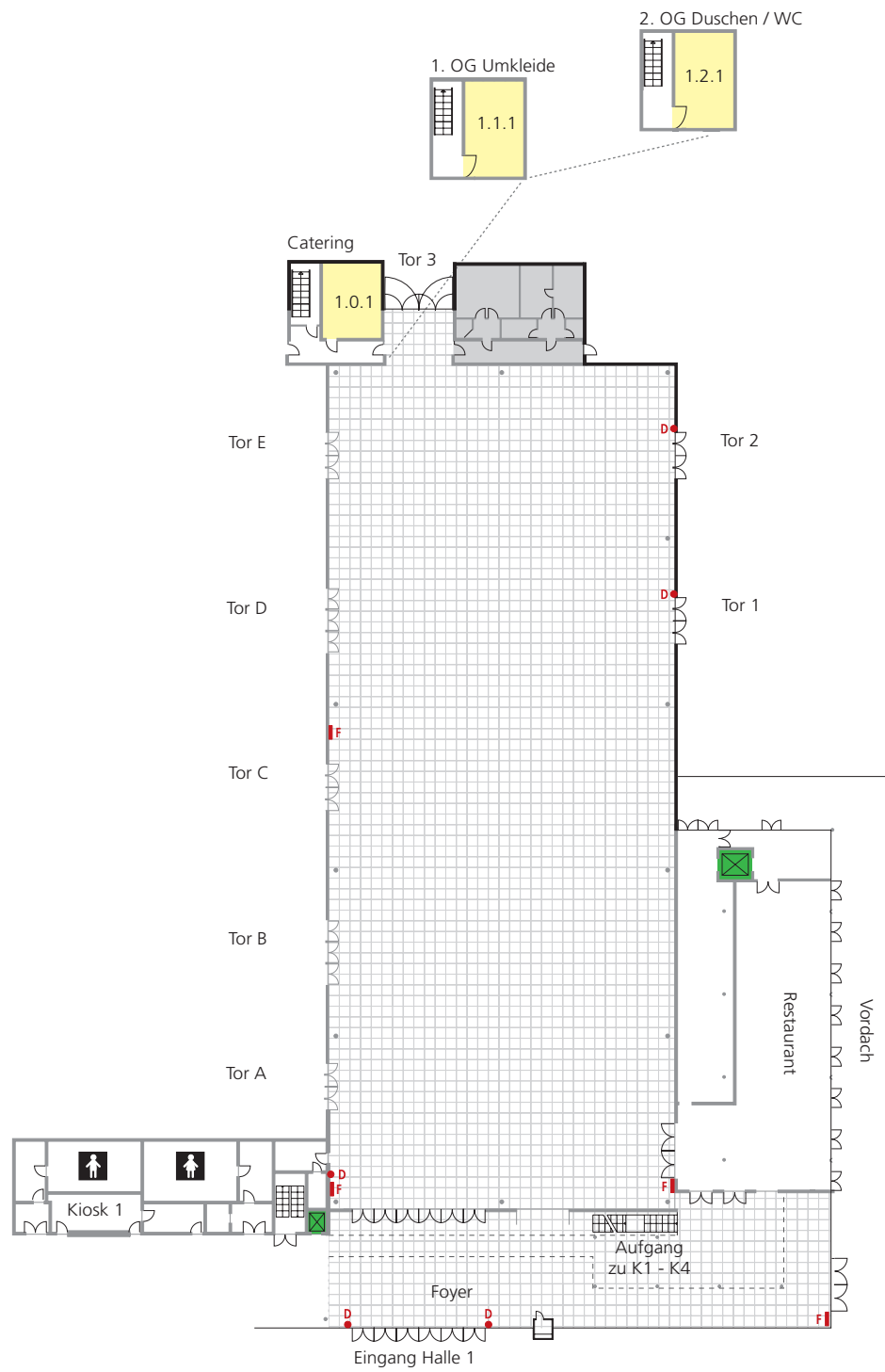


Hallengröße: 2.400 m<sup>2</sup>

- Service Räume
- Kassenhäuschen
- Technische Einrichtungen
- Säulen
- Aufzug
- F** • **D** Feuerlöscher und Druckmelder (sind freizuhalten)

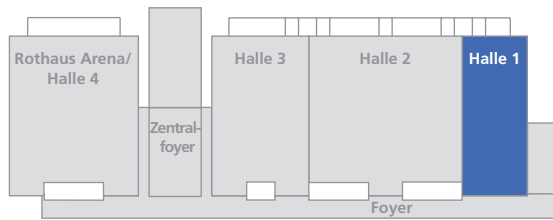


Bei Einzelbelegung der Halle 1 sind die Tore 1 – 3 freizuhalten, die Tore A – E müssen nicht freigehalten werden.






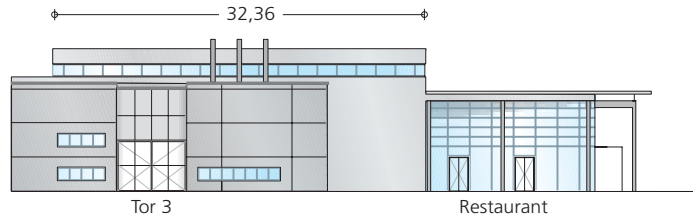
# Halle 1

Technik

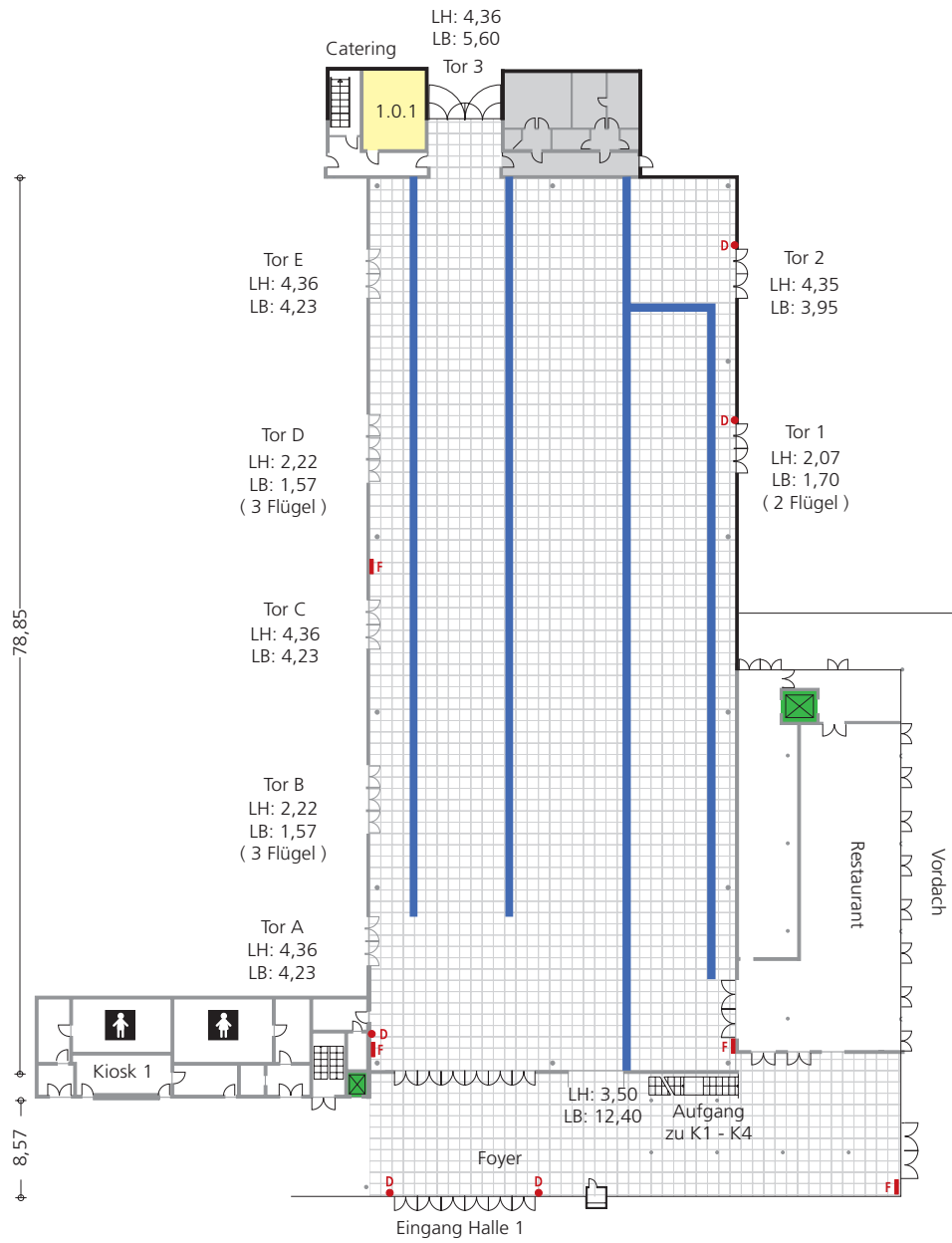


Hallengröße: 2.400 m<sup>2</sup>

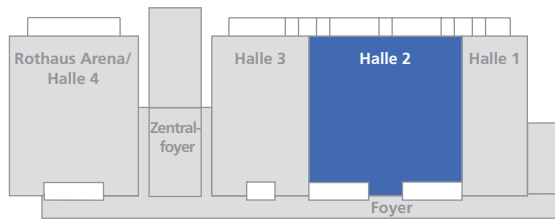
- **Service Räume**
-  **Kassenhäuschen**
-  **Technische Einrichtungen**
- **Medienkanäle**  
Strom, Wasser, Druckluft,  
Telekommunikation  
Bodenbelastung max. 50 kN/m<sup>2</sup>  
Medienkanäle max 25 kN/m<sup>2</sup>
- **Säulen**
-  **Aufzug**
- **F** ● **D** **Feuerlöscher und Druckmelder**  
(sind freizuhalten)
- LH **Lichte Höhe in m**
- LB **Lichte Breite in m**



Bei Einzelbelegung der Halle 1 sind die Tore 1 – 3 freizuhalten, die Tore A – E müssen nicht freigehalten werden.

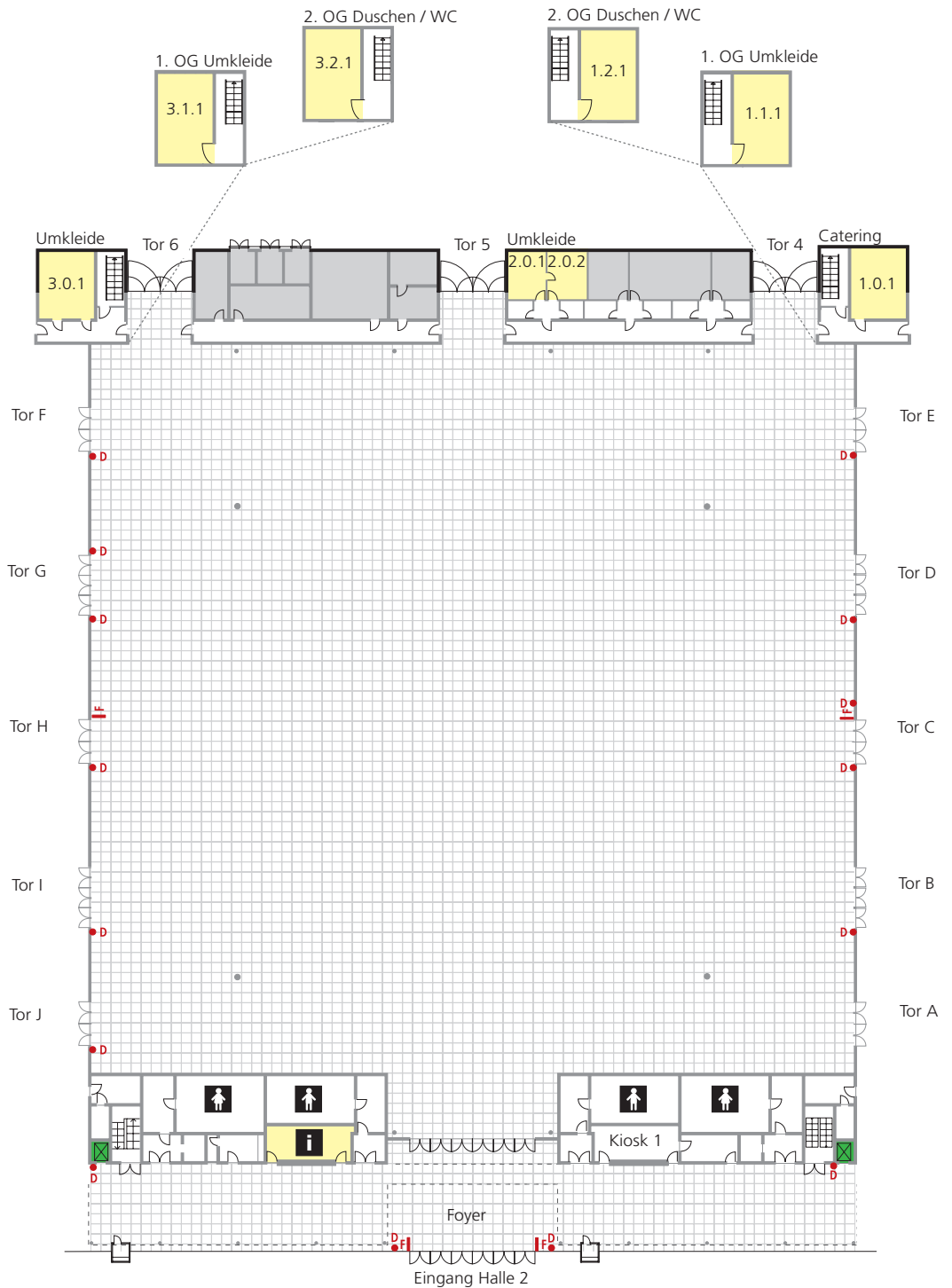
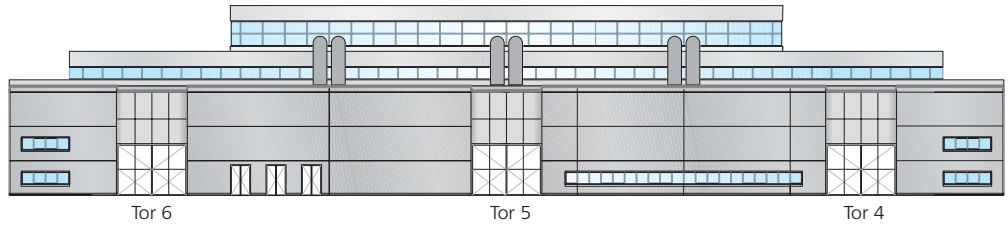


# Halle 2



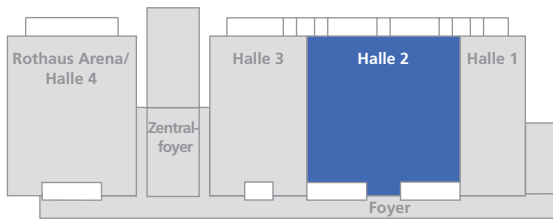
Hallengröße: 6.000 m<sup>2</sup>

- Service Räume
- Kassenhäuschen
- Technische Einrichtungen
- Säulen
- Aufzug
- Feuerlöscher und Druckmelder (sind freizuhalten)





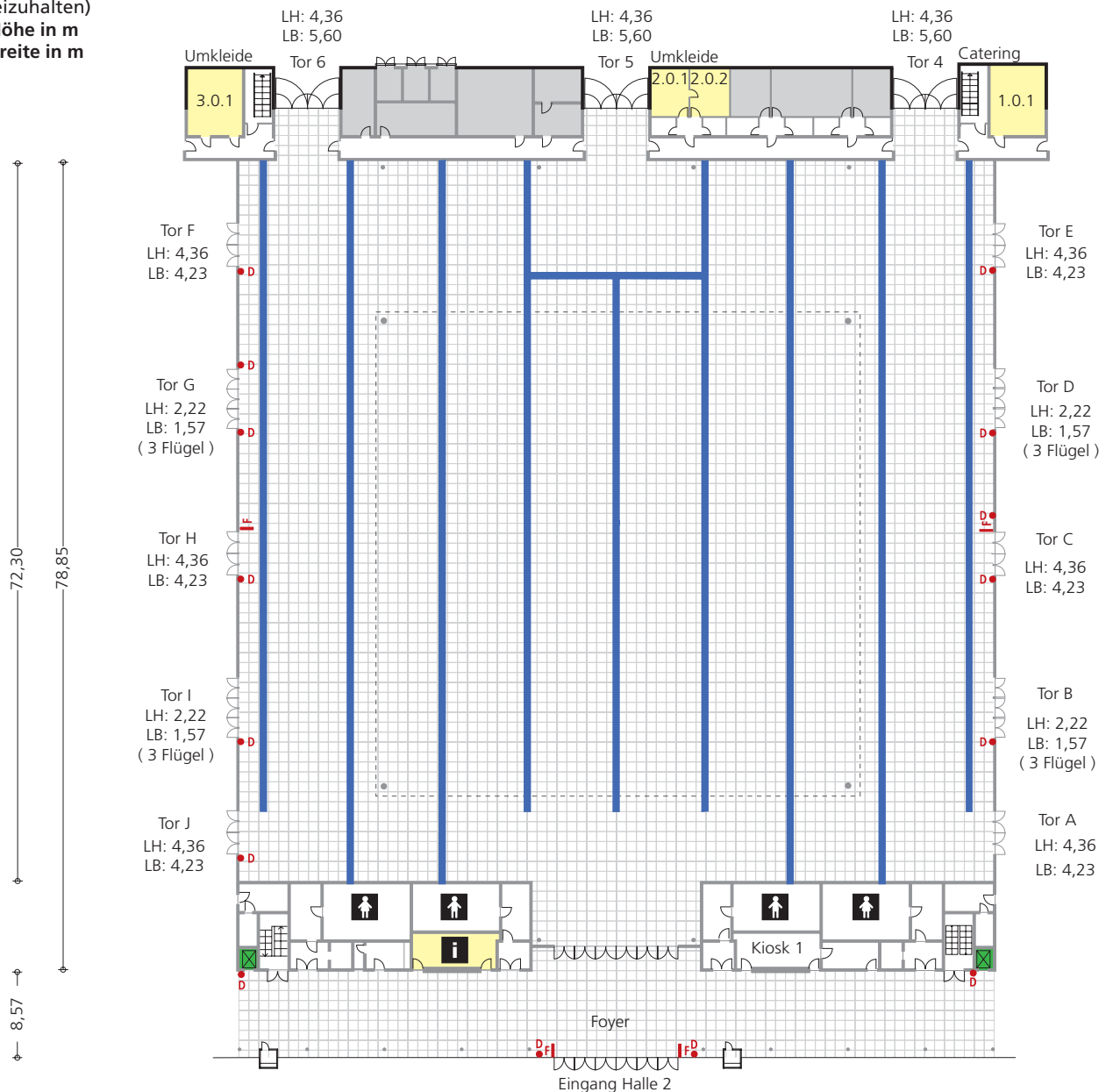
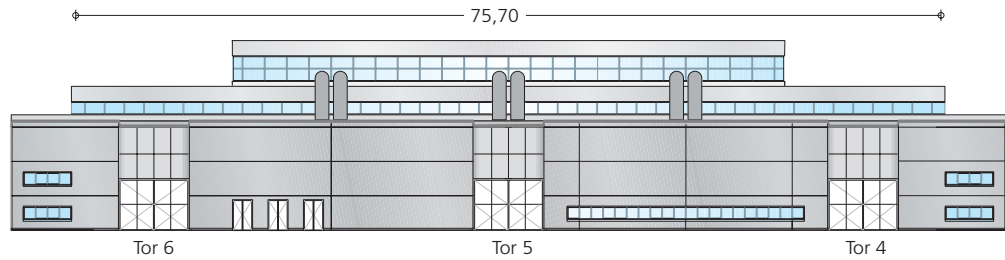
# Halle 2

Technik

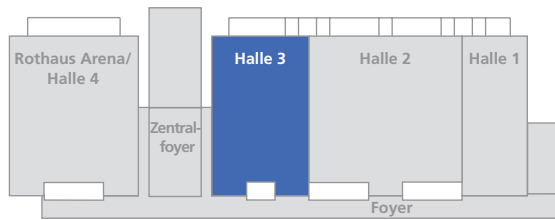


Hallengröße: 6.000 m<sup>2</sup>

- Service Räume
-  Kassenhäuschen
- Technische Einrichtungen
- Medienkanäle  
Strom, Wasser, Druckluft,  
Telekommunikation  
Bodenbelastung max. 50 kN/m<sup>2</sup>  
Medienkanäle max 25 kN/m<sup>2</sup>
- Säulen
- Aufzug
-  Dom, Lichte Höhe 15,50 m, sonst 11,00 m
- ● Feuerlöscher und Druckmelder  
(sind freizuhalten)
- LH Lichte Höhe in m
- LB Lichte breite in m



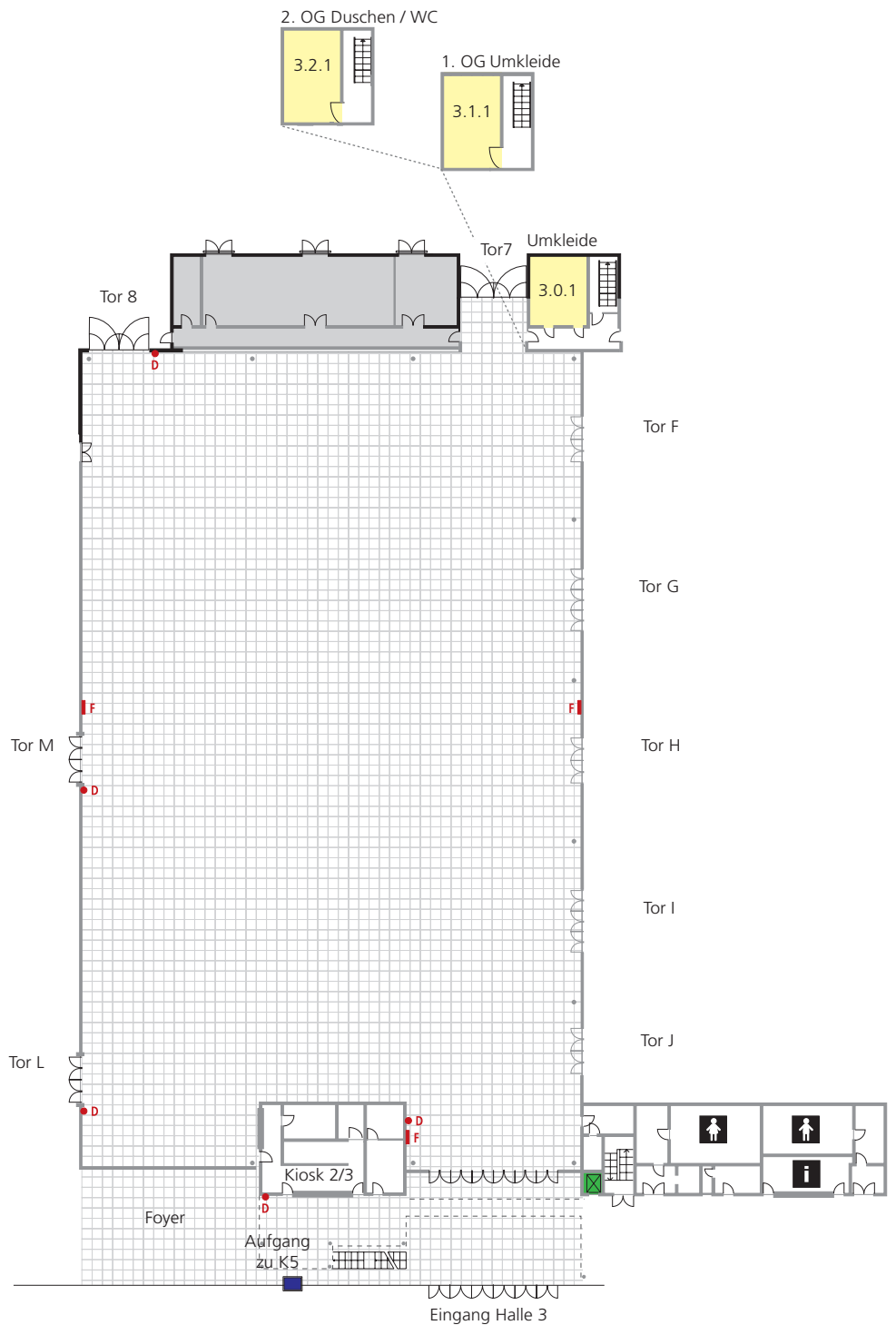
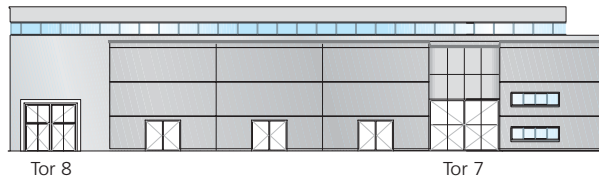
# Halle 3



Hallengröße: 3.600 m

- Service Räume
- Technische Einrichtungen
- Säulen
- Aufzug
- Geldautomat
- Feuerlöscher und Druckmelder (sind freizuhalten)

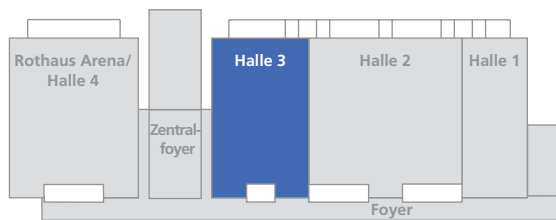
Bei Einzelbelegung der Halle 3 sind die Tore 7 & 8 sowie M & L freizuhalten, die Tore F – J müssen nicht freizuhalten werden.



0 m 5 m 10 m

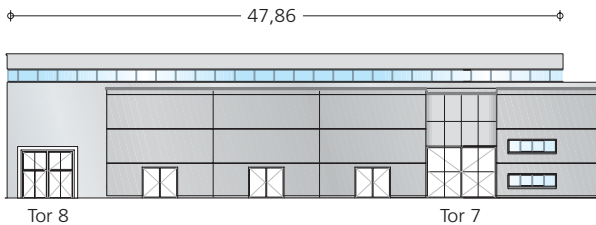
# Halle 3

Technik

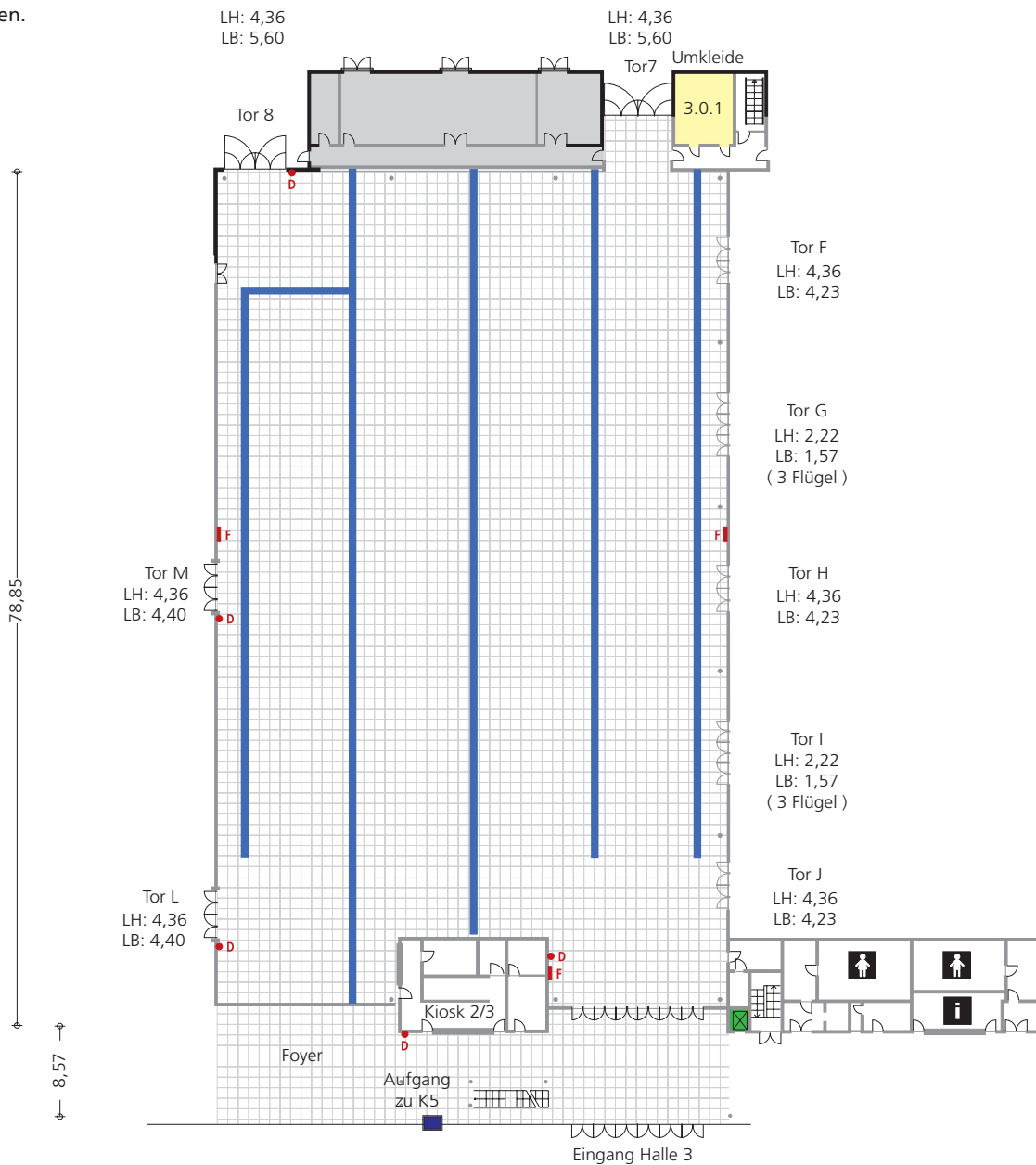


Hallengröße: 3.600 m<sup>2</sup>

- Service Räume
- Technische Einrichtungen
- Medienkanäle  
Strom, Wasser, Druckluft,  
Telekommunikation  
Bodenbelastung max. 50 kN/m<sup>2</sup>  
Medienkanäle max 25 kN/m<sup>2</sup>
- Säulen
- Aufzug
- Geldautomat
- • D Feuerlöscher und Druckmelder  
(sind freizuhalten)
- LH Lichte Höhe in m
- LB Lichte breite in m

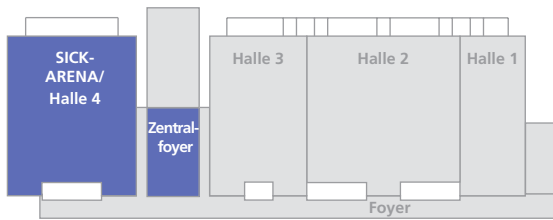


Bei Einzelbelegung der Halle 3 sind die Tore 7 & 8 sowie M & L freizuhalten, die Tore F – J müssen nicht freizuhalten werden.



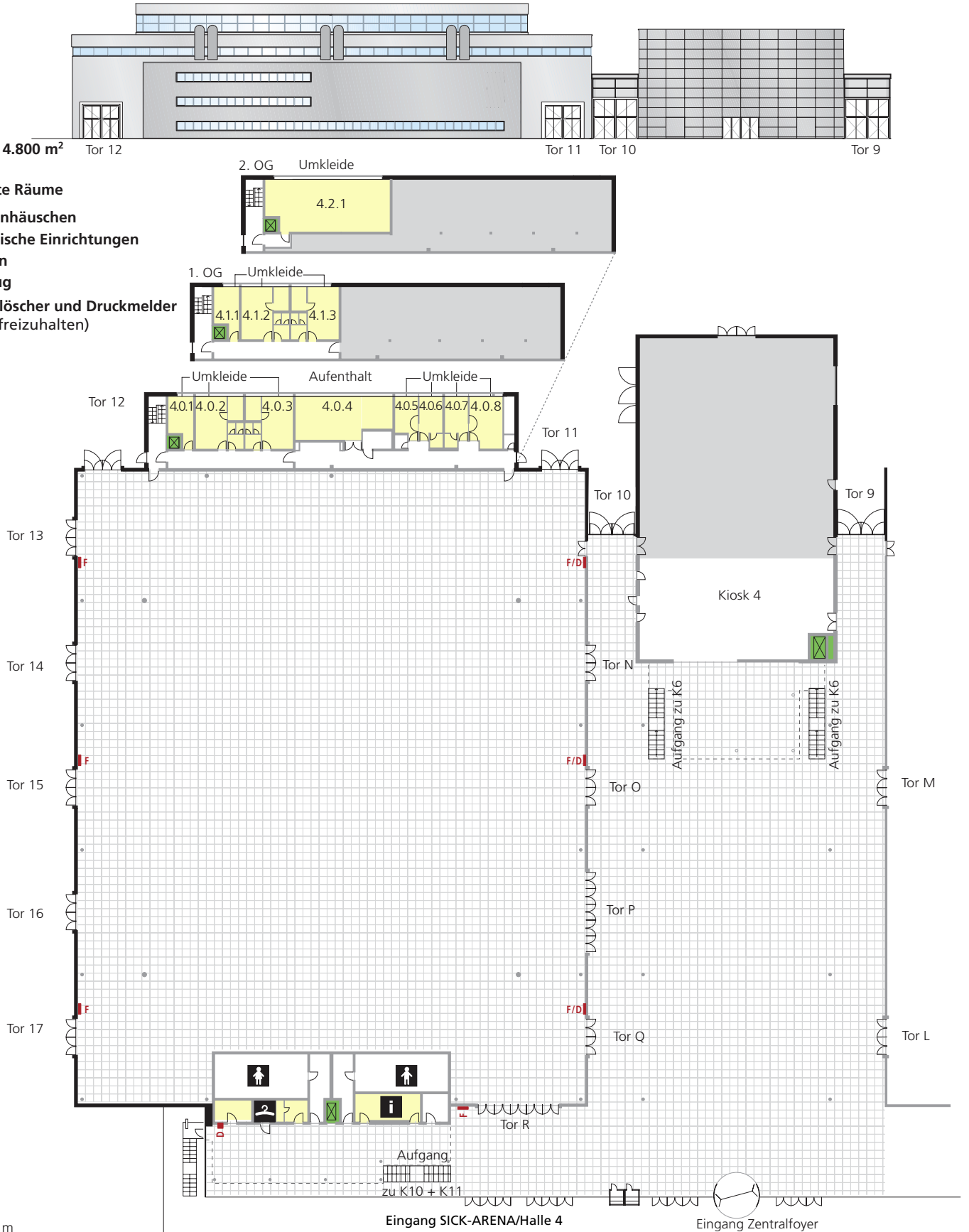


# SICK-ARENA/ Halle 4



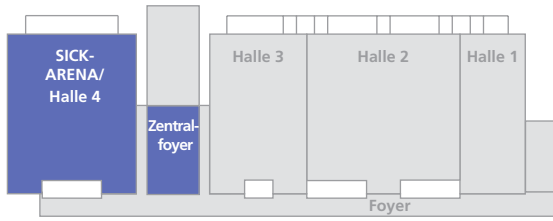
Hallengröße: 4.800 m<sup>2</sup>

- Service Räume
- Kassenhäuschen
- Technische Einrichtungen
- Säulen
- Aufzug
- Feuerlöscher und Druckmelder (sind freizuhalten)

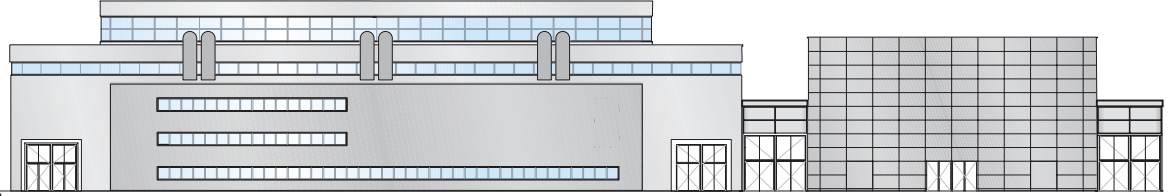


# SICK-ARENA/ Halle 4

Technik



63,16 36,87



Hallengröße: 4.800 m<sup>2</sup>

- Service Räume
  - Kassenhäuschen
  - Technische Einrichtungen
  - Medienkanäle
- Strom, Wasser, Druckluft,  
Telekommunikation  
Bodenbelastung max. 50 kN/m<sup>2</sup>  
Medienkanäle max 25 kN/m<sup>2</sup>

- Säulen
- Aufzug
- Dom Hallenhöhe 16,6 m
- Feuerlöscher und Druckmelder (sind freizuhalten)
- LH Lichte Höhe in m
- LB Lichte Breite in m

